

Lust aufBauen



Kundenmagazin der OPTA Massivhaus-Gruppe

Materialien für die gelungene Innenraumgestaltung

Akzente setzen

8

Mein OPTA Erlebnis:

„Unsere Wünsche wurden perfekt umgesetzt!“

17

Familienalbum:

Feierstunden für die OPTA Baufamilien



Suchbegriff
„Lust aufBauen“



YouTube



Klaus Bergmann,

Geschäftsführer bei OPTA

Baupartner HH Wohnbau

und zuständig für die Bau-

leitung, legt auch bei der

Planung zur optischen Ge-

staltung der Innenräume eines Wohnhauses großen Wert auf eine sorgfältige Planung.

Wie gehen Sie bei der Beratung der Bauherren vor, wenn es um die Materialauswahl und die optische Gestaltung der Innenräume geht?

Die richtigen Materialien sind eines der wichtigsten Stilelemente bei der Gestaltung der Innenräume. Gemeinsam mit unseren Spezialisten werden die entsprechenden Studios zur Bemusterung der Wand- und Bodenbeläge besucht. Hier wird auf bestimmte und wichtige Gestaltungselemente aufmerksam gemacht, auf eine ansprechende Abstimmung der Materialien untereinander hingewiesen, so dass die letztendliche Entscheidung durch den Bauherrn entspannt getroffen werden kann.

Wie gestaltet sich hier die Zusammenarbeit des Bauunternehmens mit den Handwerkern der verschiedenen Gewerke? Wie stellen Sie sicher, dass die Qualität und das Timing passt?

Ein wichtiger Punkt in Sachen Qualitätssicherung ist eine vorausschauende, detailgenaue Planung. Wenn dies unsere langfristig treuen, mit unseren Anforderungen bestens vertrauten, ortsansässigen Handwerker in die Tat umsetzen, ist das Meiste geschafft. Durch die täglichen Baustellenbesuche unserer Bauleitung wird nicht nur die letztendliche Qualität sichergestellt, auch die Zeitplanung wird hierdurch immer wieder optimiert.

Wie wichtig ist hier die Detailfestlegung?

Alles was im Vorfeld festgelegt wird, kann rechtzeitig in die Werk- und Detailplanung einfließen. Aus diesem Grund ist eine frühzeitige Detailfestlegung nicht nur wichtig für eine qualitativ, hochwertige Ausführung, sie bietet auch eine frühzeitige Preissicherheit unserer Baufamilien.



Mit verschiedenen Baumaterialien bei der Innengestaltung des Eigenheims Akzente setzen



OPTA Erlebnis: Familie Schmitz bekam ein Traumhaus nach ihren Wünschen.



Das OPTA Familienalbum:
Spatenstiche, Richtfeste und
Hausbesichtigungen – die
OPTA Baupartner feiern
mit ihren Baufamilien.

3 Fragen an ...

2 Klaus Bergmann

Titel

4 Akzente setzen

Teil 2 der Serie über Baumaterialien:
Ideensammlung für die
Innengestaltung

8 Mein OPTA Erlebnis

„Wünsche perfekt umgesetzt!“

Im Fokus

10 HEFA Holz- & Massivhaus

11 Hans Eberhardt Wohnbau

12 Brugger & Schön Wohnbau

13 Bauunternehmen Hägele

14 Lothar Bub Bauunternehmen

15 Kröckel Bau

16 Heining Bau

Familienalbum

17 Baden-Württemberg

24 Bayern

28 Hessen/Rheinland-Pfalz/Sachsen/
Nordrhein-Westfalen/Saarland

Service

31 Gewinnspiel, Vorschau, Impressum

Haus des Quartals

32 Haus des Herbstes 2018

Akzente setzen

Serie Baumaterialien Teil 2

Wir verbringen einen Großteil unserer Freizeit in den eigenen vier Wänden. Um die Innengestaltung eines Hauses auf die eigenen Wünsche anzupassen und besondere Akzente zu setzen, bieten verschiedene Baumaterialien zahlreiche Möglichkeiten für die Individualisierung. Eine Ideensammlung.

Beim Betreten eines Hauses fällt meist der erste Blick auf die Farben der Innenwände. Die meisten Bauherren lassen sich hier von dem leiten, was sie in Katalogen, Ausstellungen oder bei Freunden gesehen haben. Wer seine Wände allerdings ganz persönlich gestalten möchte, sollte sich von anderen Dingen leiten lassen. Hören Sie in sich hinein: Welche Stimmungen rufen bestimmte Farben bei Ihnen hervor? Haben Sie besondere Eindrücke bei Ihren Reisen sammeln können? Haben Sie eine Epoche der Zeitgeschichte, die Sie besonders anspricht? So kann ein Wandbelag aus einer anderen Zeit, wie zum Beispiel eine gestreifte Tapete aus der Zeit des Art déco, einem Raum eine ganz besondere Note geben.

Beton-Deko für die Wand

Der Boden aus Laminat, die Decke Trockenbau, an der Wand Tapete. Auch wenn es an die Materialien geht, die im Innenraum dominieren, schwimmen viele Hausbauer mit dem Strom. Individualismus lässt sich darüber allerdings nicht generieren. Wohl aber darüber, dass man die Materialien



neu denkt. Beispiel: Beton. Es ist nicht unbedingt notwendig, dass dieser grau oder verputzt sein muss. Wer hier seinen Blick beispielsweise auf Beton-Ciré setzt, wird in den eigenen vier Wänden eine einzigartige Wandgestaltung umsetzen können. Es handelt sich dabei um Beton, der wie Putz aufgetragen wird und sich beliebig einfärben lässt. Und wenn nicht Beton, warum nicht mal Metall? Tatsächlich ist es einfach, eine Wand metallisch zu verkleiden. Dazu muss nur auf der fertigen Wand eine Blechplatte befestigt werden. Durch Pulverbeschichtungen kann darauf Farbe aufgebracht werden, die einen ganz besonderen Look kreiert.

Natursteinelemente

Ganz besondere Akzente können Natursteinelemente setzen, wie man auf dem Foto links sieht. Die Steinfläche wird hierbei beim Verputzen ausgespart. Eine weitere Variante ist, vor die Natursteine eine durchsichtige Platte zu montieren.

Extravagante Fliesen

Jeder, der schon mal ein Haus gebaut hat, kann es bestätigen: Man kann unzählige Wochenenden in der Fliesenabteilung verbringen und immer noch unentschlossen sein. Dazu ist die Welt der Fliesen einfach zu umfangreich. Wer sich von der Masse abheben möchte, kann seine Fliesen auch bedrucken lassen. Diese werden vor dem Brennvorgang mit beliebigen Motiven oder Mustern versehen. Grenze ist hier nur die Fantasie der Bauherren. Es ist quasi eine Variante der Fototapete, mit der sich unglaubliche Effekte im Haus erzielen lassen – egal ob als großes Mosaik oder eine Ansammlung in Eigenarbeit designer Einzelfliesen.

Es werde Licht!

Großflächige Panoramafenster transportieren viel Tageslicht ins Innere des Hauses. Gleichzeitig holt das Panoramafenster auch die Natur ins Haus, denn der Garten beziehungsweise die Umgebung können sich beispielsweise fließend an einen gemütlichen Fensterplatz anschließen. Wer es ausgefallen mag und gerne träumt, kann auch eine Art Bilderahmen von innen an der Glasscheibe anbringen. Dadurch erinnert der Panoramablick an ein Gemälde, das die Natur abbildet. Und eine gemütliche Sitzbank am Fenster kann das Bild schließlich abrunden.

Treppauf und Treppab

Neben ihrer Funktion als Verbindungen zwischen den Geschossen prägen Treppen auch den Charakter eines Hauses. Deshalb wird ihre Planung von Anfang an in die architektonische Gestaltung des Raumes einbezogen. Dabei sollten



Das neue RotoQ Kunststoff Premium-Dachfenster von Roto

- + Beste Energieeffizienz bis hin zum Passivhaus-Standard
- + Langlebige, Pflegeleichte Kunststoffprofile
- + RotoQ ist Premiumqualität für Alle

www.roto-dachfenster.de



elements
BAD / HEIZUNG / ENERGIE

DER EINFACHSTE WEG ZUM NEUEN BAD

DIE BADAUSSTELLUNG IN IHRER NÄHE.

☞ **ELEMENTS-SHOW.DE**

HIER BERÄT DAS FACH-HANDWERK

DIE WELT Service-Champions
Im erhabenen Kundenservice
ELEMENTS
Nr. 1 der Badausstatter

DIE WELT Service-Champions
Im Ranking 10 Badausstatter
ELEMENTS
Nr. 1 der Badausstatter



Rustikal oder edel – Holz sorgt für Behaglichkeit.

sie in Form, Farbe und Material möglichst auf das Interieur abgestimmt sein. Die individuellen Gestaltungsmöglichkeiten sind vielfältig. Dabei spielen nicht nur die Materialien und die dadurch entstehende Optik eine Rolle, sondern auch die Bauweise. Sogenannte Wangentreppen sind ein zeitloser Klassiker. Die Form kann als geschliffen und strukturiert beschrieben werden, als Charakteristikum gilt die Anordnung ein- oder beidseitiger Wangen. Sehr interessant sind offene Wangentreppen, da man hiermit zusätzlichen Stauraum unterhalb des Schafts schaffen kann.

Bolzentreppen kamen vor allem in den vergangenen Jahren immer stärker in Mode. Ausschlaggebend ist das moderne Design, das robust und gleichzeitig leicht wirkt. Interessant sind Modelle mit einer handauftragenden Treppenanordnung, da sie sehr wenig Platz wegnehmen und damit selbst auf kleinstem Raum verwirklicht werden können. Spindeltreppen sind wegen ihrer Vielfalt ebenso beliebt, wobei sich die Bandbreite an Formen hier in Grenzen hält.

Sichtdachstuhl als Blickfang

Ein besonderes Highlight kann man mit einem Sichtdachstuhl als Blickfang schaffen. Die Holzkonstruktion sorgt im Obergeschoss für eine gemütliche Atmosphäre.



Hochwertige Fliesen werten jeden Raum auf.



Ein besonderer Blickfang ist ein Sichtdachstuhl.

Anzeigen



Auf dem Boden bleiben

Das Aussehen des Bodenbelags ist ebenfalls enorm wichtig für Ihr Haus. Spannend ist, die passende Bodenoptik im Hinblick auf das Gesamtensemble aus Wänden, Decken, Türen und Inneneinrichtung zu finden. Wichtig: Der Boden und die restliche Einrichtung sollten sich nicht Konkurrenz machen. Überlegen Sie, wer mehr wirken soll: die Einrichtungsgegenstände oder der Bodenbelag? Die Dielenoptik – vom Landhausdielen-Großformat bis zu den kleinen Stäben einer Schiffsbodenoptik – kann Ruhe oder Lebendigkeit ausstrahlen. Dunkle Farben wirken elegant, sind aber nur bei guten Lichtverhältnissen zu empfehlen. Achten Sie unbedingt auf Qualität, wenn der Boden auch so lange halten und gut aussehen soll, wie Sie es sich vorstellen.

Vor allem edle Holzböden – Parkett oder Massivholzdielen – bedeuten eine echte Aufwertung einer Immobilie. Werden sie in Schuss gehalten, gewinnen sie über die Jahre immer mehr an Charme und Patina – und reifen wie ein guter Wein. Wie findet man also die passende Gestaltung für die Innenräume des eigenen Hauses? Am besten lassen Sie sich von Ihren eigenen Ideen leiten und ziehen im Zweifelsfall den Rat von Spezialisten hinzu. Dann können Sie sicher sein, den eigenen Geschmack mit den richtigen Baumaterialien verwirklichen zu können.



Stadler Treppen
www.stadler.de

VELUX

VELUX ACTIVE – Intelligente Sensorsteuerung
Automatisch ein perfektes Innenraumklima mit optimaler Luftqualität

VELUX ACTIVE
Intelligente Sensorsteuerung
für Ihre VELUX Dachfenster,
Sonnenschutzprodukte und
Rollläden.

with
NETATMO

**JEDERZEIT PERFEKTES RAUMKLIMA
MIT WOLF WÄRMEPUMPEN**

VOLL AUF MICH EINGESTELLT. **WOLF**

WWW.WOLF.EU



Die Hausfassade wurde mit altem Abbruchklinker gestaltet.

Wünsche **perfekt** umgesetzt!

Familie Schmitz hat mit Hausbau Greupner Anfang April 2017 den Spatenstich für ein Massivhaus ganz nach ihren eigenen Wünschen gesetzt. Im November konnte das Traumhaus bereits bezogen werden.

Familie Schmitz war es besonders wichtig, dass sie kein Haus aus dem Katalog bauen, sondern dass ihre zahlreichen individuellen Wünsche berücksichtigt werden konnten. „Wir hatten unheimlich viele Vorstellungen, wie unser Haus auszusehen hat“, erinnert sich Marina Schmitz, 29. Mit einer langen Liste an Ideen ging die junge Familie auf Hausbau Greupner zu. Die Bauherren waren von dem OPTA Bau-partner überzeugt, nachdem sie sich ausgiebig im Internet schlau gemacht hatten, was andere Bauunternehmen boten.

Ein weiterer Vorteil: Der Inhaber,

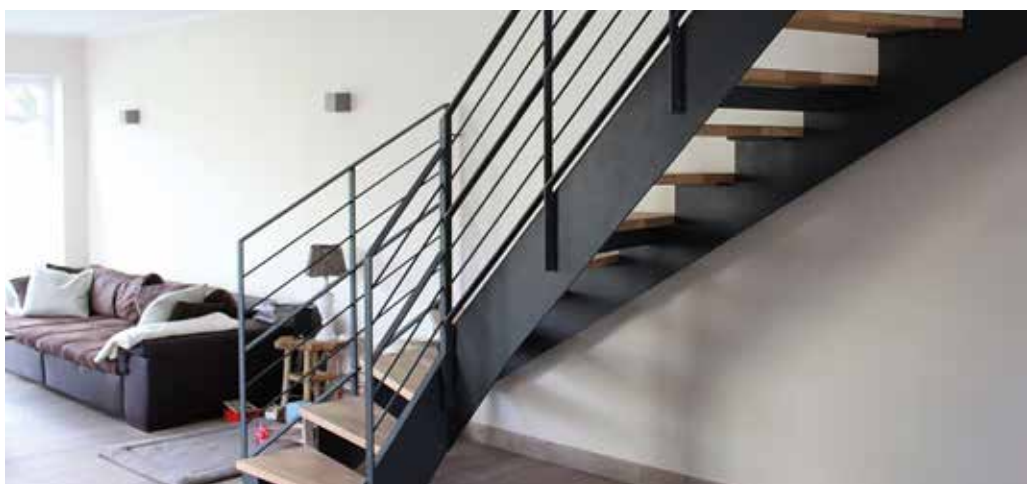
Bernd Greupner, kommt auch aus Region um Mönchengladbach, ganz in der Nähe des Ortes Klinkum, in der das Bauvorhaben umgesetzt werden sollte. Und er arbeitet bei den verschiedenen Gewerken mit Handwerkern aus der Region zusammen, die er kennt und denen er vertraut.

Im April erfolgte der Spatenstich und Familie Schmitz ist zurückblickend erfreut: „Das ging dann alles doch ganz schön schnell.“ Das Wetter passte und nach nur sieben Monaten Bauzeit konnte das alleinstehende Einfamilienhaus im Landhausstil mit 150 Quadratmeter Wohnfläche im November bezogen

werden. „Vor allem die zahlreichen individuellen Vorstellungen, wie beispielsweise die Hausfassade mit altem Abbruchklinker zu gestalten, verschiedene Böden mit speziellen Holzvarianten auszustatten oder seltene Sprossenfenster einzubauen, konnte Herr Greupner perfekt und absolut kostentransparent umsetzen“, freut sich Christoph Schmitz, 30.

Eine gute Hilfestellung bot bei dem gesamten Bauvorhaben auch die OPTA Baubeschreibung, mit der laut Familie Schmitz sämtliche Fragen schon vorab beantwortet werden konnten. Das, sowie die Erfahrung der Firma Hausbau Greupner und die Beratungsqualität von Bernd Greupner speziell überzeugte schließlich rundum. „Wir mussten nichts kontrollieren. Wir wussten: Das läuft, und das hat uns natürlich sehr glücklich gemacht.“

Neben den individuellen Wünschen waren die Bauherren auch sehr zufrieden mit der Auswahl der Handwerker, die an ihrem Traumhaus gearbeitet haben. „Alle Handwerker kamen tatsächlich aus der nächsten Umgebung. Das hat nicht nur die Kommunikation auf der Baustelle wesentlich erleichtert



– sondern wir konnten die jeweiligen alteingesessenen Firmen auch für die zukünftige Wartung unseres Hauses behalten. Alles ging Hand in Hand. So wartet beispielsweise das Installationsunternehmen, das unsere Heizung eingebaut hat, diese auch in Zukunft. Wir sind einfach happy!“, freut sich Marina Schmitz.

Das Traumhaus von Familie Schmitz wurde ganz nach den persönlichen Vorstellungen der Bauherren gestaltet: Durch ein breites Fenster ist das Bad lichtdurchflutet. Das Wohnzimmer wird durch eine elegante, freistehende Treppe geprägt. Im Obergeschoss ist der Sichtdachstuhl ein besonderes Highlight.



„Alle **Handwerker** kamen **aus der nächsten Umgebung**. Das hat die **Kommunikation auf der Baustelle** wesentlich erleichtert!



HEFA

Holz- & Massivhaus
GmbH

Rangendingerstraße 16

72414 Höfendorf

www.hefa.info

Tel: 07478/930124



Platz zum Wohlfühlen. In Filderstadt-Bernhausen hat Familie Weinschenk eine Stadtvilla mit über 180 Quadratmeter Wohnfläche inklusive einer charmanten Einliegerwohnung realisiert.

So ein Haus kann sich sehen lassen! In Filderstadt-Bernhausen haben Sabrina und Alexander Weinschenk zusammen mit ihren drei Kindern ein modernes Einfamilienhaus als Stadtvilla mit Einliegerwohnung und Carport gebaut. Das Haus verfügt über 184 Quadratmeter Wohnfläche, die Einliegerwohnung bietet 53 Quadratmeter Platz. Helle, lichtdurchflutete Räume kennzeichnen das Haus,

das über einen großen, offenen Wohn-Essbereich mit Küche und Speisekammer verfügt. Auf die große, teilweise überdachte Terrasse führt eine große Hebeschiebetür. Im Innenbereich wählten die Bauherren zur Geschossverbindung unter anderem eine Betontreppe mit attraktivem Marmorix-Belag. Für die Gemütlichkeit sorgt ein Kamin mit Schwedenofen. Das Obergeschoss verfügt im

Bereich der Kinderzimmer über einen Balkon. Im Erdgeschoss befinden sich ein Gäste- und Arbeitszimmer, das später auch zu einem weiteren Schlafzimmer umfunktioniert werden kann. Der Carport im Außenbereich bietet mit einem abschließbaren Abstellraum ein Plus an Sicherheit. Die charmante Einliegerwohnung im Untergeschoss glänzt mit einem Sitzbereich und Lichthof.

Geschossverbindung durch eine attraktive Betontreppe mit Marmorix-Belag



Beim Richtfest freuten sich die Bauherren auf die Fertigstellung des Hauses.



Familie Weinschenk bei der Hausbesichtigung kurz vor dem Einzug.



Ein einladender Eingangsbereich heißt die Gäste der Eigenheimbesitzer Weiß willkommen. Auf einer Grundfläche von 800 Quadratmetern wurde ein Haus mit 140 Quadratmetern Wohnfläche errichtet.



Hans Eberhardt GmbH

Ortsstraße 60

89081 Ulm-Ermingen

www.bau-eberhardt.de

Tel: 07304/920 30-0

Effiziente **Hei-**
zungssysteme
machen den
Unterschied.



An einer ruhigen Ortsrandlage von Illerkirchberg liegt das Haus von Claudia und Alexander Weiß. Das Einfamilienhaus im Klassik-Stil (Fotos links und oben) wurde auf einem Grundstück von 800 Quadratmetern Grundfläche errichtet und verfügt über 140 Quadratmeter Wohnfläche. Dazu hat Familie Weiß auch einen Keller erstellen lassen. Das KfW-55-Haus ist mit einer modernen Luft-Wasser-Wärmepumpe und einem effizienten Lüftungssystem ausgestattet und hat eine Doppelgarage. Im Juli 2018 waren die Außenanlagen fertiggestellt worden und dem Einzug stand nichts mehr im Weg. Jetzt können die Kinder der Bauherren nach Herzenslust durch den Garten toben.

Im Sommer 2018 war es soweit: Das Eigenheim konnte bezogen werden. Die Familie Anja Bellmann und Elmar Koschlick haben in Ulm in einer Wohnsiedlung am Ortsrand ein Haus im modernen Cubus-Stil gebaut (Foto rechts). Auf 450 Quadratmeter Grund entstand ein Einfamilienhaus mit über 200 Quadratmetern Wohnfläche, die sich auf zwei Geschosse verteilt.

Das Haus wird modern und energiesparend per Fernwärme versorgt und besitzt neben einer hochmodernen Fußbodenheizung auch einen großzügigen Doppel-Carport. Auf einen Keller haben die Bauherren bei ihrem Eigenheim verzichtet. Dafür bietet eine große, teilweise überdachte Terrasse viel Raum für die Freizeitgestaltung. Jetzt freuen sich die Bauherren auf die Bepflanzung der Außenflächen.



In einer Wohnsiedlung am Ortsrand von Ulm hat Familie Koschlick-Bellmann ihr Cubus-Haus realisiert.



Brugger & Schön

Wohnbau GmbH

Wiesertsweiler 30

88069 Tettnang

www.brugger-schoen.de

Tel: 07542/93050



Bei der Übergabe der zwei Doppelhaushälften bekam Bärbel Jaggi-Dannenmann einen Blumenstrauß überreicht.



Viel Platz hat Familie Maurer mit den drei Kindern in ihrem neuen Zuhause. Bei einer Hausbesichtigung präsentierten sie das Haus zahlreichen Besuchern.

Auf ihr KfW 40 plus-Haus in Markdorf (Fotos oben) sind Manuela und Thomas Maurer sehr stolz. Das zweigeschossige Einfamilienhaus hat zwei Wohneinheiten, ist flexibel nutzbar und verfügt über ein intelligentes Energiemanagement: Die Luft/Wasser-Wärmepumpe und die integrierte Lüftungsanlage mit Wärmerückgewinnung werden über eine Photovoltaikanlage mit Speicher mit Energie versorgt.



Rebecca und Thomas Kleint (links) sowie Sybille und Alexander Schafmayer-Saier (rechts) freuten sich über die Übergabe ihrer Reihenhäuser. Sie fühlen sich mit ihren Kindern in den lichtdurchfluteten Räumen sehr wohl.

Eine identische Raumaufteilung haben die zwei Doppelhaushälften im klassischen Stil, die schlüsselfertig mit Brugger & Schön Wohnbau in Uhltingen-Mühlhofen gebaut wurden. Sie sind durch eine offene Bauweise mit geräumigen Wohn-/Ess-Zimmern geprägt. Die Häuser sind nicht unterkellert, haben aber zwei große Garagen. Die Energieversorgung erfolgt über eine Luft/Wasser-Wärmepumpe.

Ein klassischer Dreispänner ist das Reihenhhaus, das Brugger & Schön für die Familien Buhmann, Kleint und Schafmayer-Saier in Eriskirch-Gmünd gebaut hat (Foto unten). Vor dem Bau war erst einmal der Naturschutz involviert: Unter Mitwirkung des BUND mussten Eidechsen fachgerecht umgesiedelt werden. Die Bauherren pachteten hierfür für 20 Jahre ein kleines Grundstück in der Nähe. Und so wohl wie die Eidechsen in ihrer neuen Heimat fühlen sich jetzt auch die Baufamilien.





Das Traumhaus von Familie Clemens verfügt über zwei Terrassen. Die Planung wurde für das Baugrundstück maßgeschneidert. Das Eigenheim bietet viele Möglichkeiten einer flexiblen Raumnutzung.

Oberhalb des Schlosses von Warthausen haben die Bauherren Clemens ihr Traumhaus realisiert. Das individuell gestaltete Eigenheim besticht durch seine zeitlose Architektur und wurde für das schön gelegene Baugrundstück maßgeschneidert. Die offene Bauweise im Erdgeschoss lässt das Haus besonders luftig wirken. Der zusätzliche Raum im Erdgeschoss bietet viele Möglichkeiten für eine flexible Nutzung. Der freie Zugang zum Garten über die beiden Terrassen bietet Urlaubs-Feeling das ganze Jahr. Eine moderne Wärmepumpe sorgt für eine verbrauchsoptimierte und ökologische Beheizung des Hauses. So legte Familie Clemens mit ihrem Haus den Grundstein für Ihre Altersvorsorge bei bezahlbaren Verbrauchskosten und einer umweltverträglichen Energieversorgung.



Hägele Bau GmbH

Bussenstr. 54

88525 Dürmentingen

www.bauunternehmen-haegle.de

Tel.: 07371/961305



Liebe Kunden und Freunde,
sehr verehrte Bauinteressenten,

ein wunderschöner Bausommer
neigt sich dem Ende zu.

Die OPTA Familie ist wieder gewachsen, und viele neue Familien starteten mit einem Fest in ihr ganz persönliches Erlebnis Hausbau.

Außerdem freuen wir uns über Zuwachs im Bauunternehmen Hägele: Christine Gelder und Dimitri Kehler sind seit April neu bei uns tätig. Christine Gelder verstärkt als Bauzeichnerin unsere Planung und Dimitri Kehler als erfahrener Maurergeselle unsere Ausführung.

Anzeigen



Ihr Spezialist
für Türen und Möbel nach Maß
in Oberschwaben!

 **Schreinerei**
HECHT

Riedstraße 6
88521 Ertingen-Binzangen
Tel.: 07371-95994-0
www.schreinerei-hecht.de

**Besuchen Sie eine der schönsten
Küchenausstellungen Oberschwabens!**



**AM BESTEN eine
Küche von KWB!**

KWB **KÜCHE**
WOHNEN
BAD

RIEDLINGEN
Gammertinger Str. 25, Tel. 07371-2403
BAD SAULGAU
Paradiesstraße 27, Tel. 07581-2276

**Individuelles
Traumhaus, das
im ganzen Jahr
Urlaubs-Feeling
bietet!**





Lothar Bub GmbH & Co. KG
Bauunternehmen

Zur Brüche 1, 57223 Kreuztal

www.lbub.de – info@lbub.de

Tel: 02732/5911-0

Bei der **durch-**
dachten Planung
ihres Massiv-
hauses konnte
sich die Bau-
familie auf die
langjährige
Erfahrung ihres
OPTA Baupart-
ners **verlassen.**



Derzeit wird beim Bauvorhaben Hantel in Neuss die Bodenplatte erstellt (oben). Dirk-Ferdinand Bub zelebrierte mit der Baufamilie Ende Juni feierlich den Spatenstich für ihre individuell geplante Doppelhaushälfte (unten).

Eine individuelle Planung war Tina und Kristian Hantel beim Bau ihres Eigenheims besonders wichtig. Wollten sie doch für sich und ihre beiden Kindern ein gemütliches Zuhause schaffen, das ihren persönlichen Bedürfnissen entspricht. Nach einer ausgiebigen Planungsphase, in der sie vom ausführenden Bauunternehmen Lothar Bub umfassend beraten wurden, war es schließlich Ende Juni soweit: Gemeinsam mit Geschäftsführer Dirk-Ferdinand Bub feierten sie in einer Wohnsiedlung in Neuss



den feierlichen Spatenstich für ihre Doppelhaushälfte. Sonnendurchflutete Räume und eine durchdachte Raumplanung sollten diesen Bau zu ihrem Traumhaus machen. Inzwischen wurde die Bodenplatte erstellt und die Außenwände werden hochgezogen. Bei der Koordination aller beteiligten Gewerke kann sich die Baufamilie auf die langjährige Erfahrung ihres OPTA Baupartners verlassen.



Anzeigen



ZIMMEREI
heinz

Mit Qualität und Liebe
zum Detail planen und
fertigen wir:

Holzrahmenbau
Dachstühle
Balkone
Gäuben
Carports

ZIMMEREI HEINZ GMBH
Marienborner Straße 25
57074 Siegen
FON 0271 23563480
FAX 0271 40594570
info@zimmererheinze-siegen.de

www.bensbergfischlerei.de

Stilvolle Lösungen für Ihr Haus

Fenster . Haustür . Einbruchschutz .
Ausbau . Innentür . Treppe . Fußboden .
Badmöbel . Terrasse . Balkon . Reparaturen

150 JAHRE
NATURBUCH IN MÜSEN

BENSBERG
Natur- Einrichtungshaus | Bau- & Möbelfischlerei

Hauptstraße 70-73 . 57271 Hilchenbach - Müsen . Fon 02733 - 6931-0



Die Bauherren Manuela Görke und Christopher Böhm, hier mit zwei ihrer Kinder, erhalten von Christine Kröckel (links) Präsente und Glückwünsche für die Zukunft.

Das ging schnell. Viel schneller als gedacht.

Schon wenige Wochen nach der feierlichen Grundsteinlegung für ihr individuell nach ihren Wünschen geplantes Eigenheim in Schwärzdorf, luden die Bauherren zusammen mit der Firma Kröckel Bau zum Richtfest ein.

Unter großer Anteilnahme von Familie, Freunden und Nachbarn feierten die jungen Bauherren Manuela Görke und Christopher

Böhm mit ihren Kindern Luca, Lotte und Lasse. Über den zügigen und planmäßigen Baufortschritt freuten sie sich mit dem Team des OPTA Baupartners Kröckel Bau aus Sonnefeld. Von der Geschäftsleitung überbrachte Christine Kröckel Präsente und Glückwünsche für die Zukunft.

Über den Bonbonregen nach dem Richtspruch des Zimmerermeisters freuten sich übrigens nicht nur die vielen Kinder, die beim

Richtfest vor Ort waren. Und wer keine Lust auf Süßigkeiten hatte, der konnte beim spontan aufgestellten Grill auch zu herzhaften Speisen greifen.



Kröckel Bau
GmbH & Co. KG
Allee 10, 96242 Sonnefeld
www.kroeckel-bau.de
Tel: 09562/6622



Der Firmen-Slogan „Wir bauen, um zu begeistern!“ hat bei der Sonnefelder Bauunternehmerfamilie über Generationen Bestand.

Das Richtfest
wurde bereits
wenige Wochen
nach der Grund-
steinlegung
gefeiert.



Über den Bonbonregen nach dem Richtspruch freuten sich nicht nur die vielen kleinen Besucher des Richtfests.

Anzeigen





Heining Bau GmbH

von-Lindenfels-Straße 6

95506 Kastl

www.heining-bau.de

Tel: 09642/1369



Katharina und Alexandru Bodea aus Lindenhardt wollten kein Haus von der Stange. Mit OPTA Baupartner Heining Bau fand die Baufamilie den richtigen Partner für ihr Bauvorhaben.

Der Aufwand, Angebote und Preise zu vergleichen, lohnt sich für Bauherren auf jeden Fall.

Dass sich der Aufwand lohnt, Angebote und Preise zu vergleichen, davon sind Katharina und Alexandru Bodea aus Lindenhardt bei Creußen überzeugt. Sie wollten kein Haus von der Stange, sondern eines mit genau den Abmaßen und Besonderheiten, die sie sich vorgestellt hatten. Mit ihren konkreten Plänen wandten sie sich nach vielen eingeholten Angeboten schließlich an die Firma Heining Bau.

„Rainer Heining hat uns ein sehr gutes, verständliches Angebot gemacht, bei dem wir einfach nicht nein sagen konnten“, erklärt Alexandru Bodea rückblickend. Die Gespräche im Vorfeld empfanden sie als transparent und offen. Bereits vor dem Spatenstich stand fest, was der Bau des Eigenheims genau kosten würde. Damit vor allem die Kosten und der Zeitplan genau eingehalten wurden, dafür sorgte Rainer Heining sehr genau.

Nach dem Spatenstich kurz vor dem Winter lief der Einzug im Juni erfolgreich über die Bühne. „Uns hat auch sehr gut gefallen, dass alle Handwerker, die bei dem Bau zugegen waren, aus der Region stammten. Die Gewerke waren gut aufeinander abgestimmt“, erinnert sich der Bauherr. Die Familie war mit der Ausführung sehr zufrieden und hat Heining Bau bereits mehrmals weiterempfohlen.

Anzeigen

Günthner
HAUSTECHNIK GmbH

GÜNTNER HAUSTECHNIK GmbH

Wirbenz 2b • 95469 Speichersdorf

Tel. (09642) 91 53 32 – 0 • Fax (09642) 91 53 32 – 50

www.guenthner-hls.de • info@guenthner-hls.de

Ausführung von Putz- und

hp gmbh

hermann paul

putz

www.hermann-paul.de

**Stuck-
arbeiten**

92637 Weiden

Am Forst 16 d

FON 0961/39046-20

FAX 0961/39046-29



Beck Wohnbau

[Hohenlohekreis]



Franziska und Rene Zürn sind zusammen mit ihren Kindern in ihr Traumhaus gezogen. Das individuell geplante Einfamilienhaus mit Doppelgarage befindet sich in einem Wohngebiet in Schöntal-Bieringen. 160 Quadratmeter Wohnfläche verteilen sich über eineinhalb Geschosse.



Geprägt ist das Massivhaus durch die großzügige Gestaltung des Wohn- und Essbereichs und eine überdachte Terrasse. Angegliedert an das Haus ist eine großzügige Doppelgarage.

Brugger & Schön Wohnbau

[Bodenseekreis]



Ein großes Einfamilienhaus bauen Anita und Martin Weidisch mit Brugger & Schön Wohnbau in Friedrichshafen-Waltenweiler. Unser Foto zeigt die Familie beim Spatenstich.



Fünf Wohneinheiten hat dieses Mehrfamilienhaus, das Brugger & Schön in Friedrichshafen-Schnetzhausen gebaut hat. Die Zwei- bis Vier-Zimmerwohnungen sind hell und gut geschnitten. Vor dem Haus ist ein Carport. Geheizt wird mit Erdwärme, die Fußbodenheizung sorgt für ein wohliges Wohngefühl.



Ein Dreifamilienhaus entsteht in Meckenbeuren-Gerbertshaus. Barbara und Reinhold Burkart beziehen eine Wohnung. Die anderen beiden sind für ihre Kinder.



Die ruhige Lage in Tettang hat Ilona und Paul Elbs überzeugt: Hier entsteht ihr neues Zuhause, schlüsselfertig gebaut von Brugger & Schön Wohnbau.



Auf ihr Einfamilienhaus ohne Keller freuen sich Sarah und Lukas Bucher. Beim Spatenstich in Friedrichshafen-Waltenweiler packte die ganze Familie mit an.

HEFA Holz- & Massivhaus

[Zollernalbkreis]



Für das KfW 55-Haus mit einer Wohnfläche von 160 Quadratmetern auf drei Geschossen feierte man das Richtfest auf dem fertigen Dachstuhl Anfang Juli 2018.



Richtfest bei Familie Jatzek in Hechingen-Schlatt. Gebaut wird für die junge Familie ein Einfamilienhaus mit Keller und Doppelgarage.



Ende März 2018 starteten Heidi und Manfred Weiß den Umbau ihres Einfamilien- zu ihrem Mehrgenerationenhaus in Renningen mit dem festlichen Spatenstich....



... und nur drei Monate später konnte bereits mit der Familie das Richtfest für das zukünftige Mehrgenerationenhaus gefeiert werden.



Blick auf den fertiggestellten Dachstuhl des Anbaus – zum Richtfest bei strahlendem Sonnenschein.

Bolsinger Bau

[Ostalbkreis]



Baustellenbesuch der Familie Lietze. Das Zweifamilienhaus entsteht in Ellwangen und wird mit einer integrierten Gartenanlage sowie einer Dachterrasse ausgeführt.



Siegfried Maier baut in Abtsgmünd ein teilunterkellertes Einfamilienhaus mit einer großzügigen Einzelgarage.



Hans Eberhardt Wohnbau

(Landkreis Ulm/Alb-Donau-Kreis)



Nazife und Hazir Tupella und ihre beiden Kinder beim Spatenstich zum Bau ihres Einfamilienhauses in Erbach.



Ab jetzt geht es in großen Schritten voran: Elvira und Edin Mujic bauen in Erbach-Dellmensingen ein Einfamilienhaus im mediterranen Stil. Das Haus – der Spatenstich erfolgte Ende Juni 2018 – entsteht in einer Wohnsiedlung und wird 132 Quadratmeter Wohnfläche auf zwei Etagen umfassen und dazu mit einer Doppelgarage ausgestattet.



Martina Merkle und Bernd Köhler freuen sich mit ihren Kindern, dass es mit dem Bau ihres Traumhauses los geht. Der Spatenstich dazu erfolgte Anfang Juni 2018.

Euperle Wohnbau

(Landkreis Ravensburg)



Cornelia und Stefan Netzer bauen ein Einfamilienhaus mit einer Einliegerwohnung im Erdgeschoss in Wolfegg. Die Wohnfläche beträgt insgesamt über 200 Quadratmeter.



Beim Bauvorhaben der Familie Frind in Vogt wird derzeit der Außen- und Innenausbau des Einfamilienhauses vorangetrieben.



Einen besonderen Blickfang bietet im Innenbereich unter anderem eine Betontreppe vor einer attraktiv gestalteten Natursteinwand.

Grossmann Wohnbau

(Landkreis Calw)



Natalja Kirschmann und Artjom Toews sind glücklich über die Vertragsunterzeichnung zum Bau ihres Einfamilienhauses in Pfalzgrafenweiler-Herzogsweiler. Das Gebäude wird über einen Warmwasserspeicher mit Energie versorgt.



Ende Juni 2018 haben Christian Klaiss und Annabelle Adrion den Vertrag zum Bau ihres Hauses in Altensteig-Garrweiler unterschrieben.



Julia und Sebastian Armbruster nahmen im August 2018 aus der Hand von Geschäftsführer Berti Großmann die Schlüssel zu ihrem Eigenheim entgegen. Die junge Familie mit Tochter Lilli hat in Seewald-Besenfeld ein individuell geplantes Einfamilienhaus bezogen, das in einer Baulücke im Ortskern realisiert werden konnte. Das ein- und zweigeschossige Haus in Ziegelbauweise verfügt auch über einen Keller.



Bauherr André Schroth feierte bei strahlendem Sonnenschein Richtfest im schönen Oberreichenbach-Würzbach. Gebaut wird ein individuell geplantes Einfamilienhaus am Ortsrand.



Zusammen mit Handwerkern, Familie und zahlreichen Freunden freute sich der Bauherr über den Baufortschritt.

Kronewitter Bau

(Landkreis Esslingen)



Jetzt geht's los: Baubeginn für ein Zweifamilien-Architektenhaus in Oberboihingen.



In Unterensingen steht bereits der Rohbau eines Architektenhauses, das in Zukunft Platz für drei Familien auf drei Etagen bieten wird.



Hägele Bau

(Landkreis Biberach)



Anita und Josef Maier feierten bei Sonnenschein mit ihren Kindern vor dem neu errichteten Dachstuhl das Richtfest zu ihrem Passivhaus in Riedlingen.

Haubesichtigung bei Familie Hübner in Oggelshausen. Bei strahlendem Sonnenschein besuchten viele Familien das Haus. Zu bestaunen gab es ein Raumwunder: Auf 110 Quadratmetern bietet dieses geschickt eingeteilte Traumhaus alles, was eine vierköpfige Familie braucht.



Gerda und Walter Schobloch freuten sich beim Spatenstich auf den Baubeginn ihres Bungalows in Passivbauweise in Bad Buchau. Für sie heißt es bald „Wohnen auf einer Ebene“.



Anna Weber und Stefan Stahl feiern mit ihrem Sohn Lennart Richtfest vor dem Dachstuhl ihres Passivhauses in Ostrach.



Martina und Timo Beller bauen mit OPTA Baupartner Hägele ein Passivhaus in Schemmerhofen. Beim Spatenstich im Mai freuten sie sich mit Töchterchen Alea auf den um einen Monat vorgezogenen Baubeginn.

Müller Massivhaus

(Landkreis Tuttlingen)



Mandy und Thimo Hama mit ihren beiden Kindern beim Spatenstich zum Bau ihres Hanghauses in Seitingen.



Sandra Ege und Martin Spielvogel unterschrieben Ende Juli 2018 den Vertrag zum Bau ihres unterkellerten Einfamilienhauses in Denkingen, das auch eine großzügige Garage erhält.



Richtfest bei Annabelle Fischer und Andreas Haller im Juli 2018. Das junge Paar baut im Neubaugebiet von Spaichingen ein klassisches Einfamilienhaus mit 160 Quadratmeter Wohnfläche.



Diese erstreckt sich in dem unterkellerten Haus über eineinhalb Geschosse. Geheizt wird das Haus mit einer Luftwärmepumpe.



Vertragsunterzeichnung bei Familie Martin. Das Quartett baut am Ortsrand von Tuttlingen ein klassisches Hanghaus.

Steinhauser Wohnbau

(Landkreis Freiburg)



Die Umzugskartons sind ausgepackt! Am 26. April 2018 konnten Waltraud und Werner Hollstein in ihre fertiggestellte Doppelhaushälfte im Ortskern von Sölden ziehen. Das unterkellerte Haus verfügt auf eineinhalb Geschossen über eine Wohnfläche von knapp 140 Quadratmetern. Das Ziegelhaus wird unter anderem mit einer energiesparenden Fußbodenheizung versorgt. Unser Bild zeigt die Bauherren mit Bauleiter Christoph Heizmann.



Anja Engesser und Florian Brender Ende Juni 2018 beim Spatenstich für ihre Doppelhaushälfte, die in Buchenbach im Ortsteil Hitzenhof gebaut wird.



Schlüsselübergabe im Sommer 2018 bei Familie D'Aiuto in Buchenbach: Das Quartett zieht in eine Doppelhaushälfte mit 120 Quadratmetern Wohnfläche. Besonderheiten des Hauses sind der Kaminofen und bodengleiche Duschen.



Entwurf eines Einfamilienhauses, das im Klassik-Stil und in Ziegelbauweise in Bötzingen in Angriff genommen wird.



Am 15. November 2017 erfolgte beim Bauvorhaben der Familie Ziebold der Spatenstich. Die Rohbaufertigstellung des Cubus-Hauses erfolgte im April 2018.



Den Schlüssel zum eigenen Haus, das von Steinhauser Wohnbau zum garantierten Festpreis am Ortsrand von Buchenbach im Neubaugebiet Hitzenhof gebaut wurde, erhielten Stefanie und Christoph Freßle Anfang Juli 2018.



3-D-Ansicht eines Reihennittelhauses, das mit einer Wohnfläche von 159 Quadratmetern und in Ziegelbauweise in St. Peter im Ortsteil Josefswiese gebaut wird.



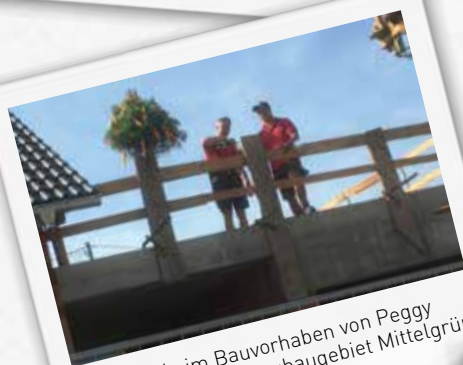
Das Ehepaar Jennifer und Florian Huber zusammen mit ihren fünf Kindern und den Großeltern beim Spatenstich Anfang Juli 2018. Am Ortsrand von Oberharmersbach im Schwarzwald entsteht ein unterkellertes Landhaus mit knapp 200 Quadratmeter Wohnfläche und zweieinhalb Geschossen. Das Haus wird mit einer Stückholzheizung geheizt.

Schwarz Bau Bauunternehmen

(Landkreis Offenburg)



Im Ortskern von Unterharmersbach, einem Ortsteil von Zell am Harmersbach könnte dieses Einfamilienhaus mit Keller und 160 Quadratmetern Wohnfläche entstehen.



Richtfest beim Bauvorhaben von Peggy und Roy Korb. Im Neubaugebiet Mittelgrün der Gemeinde Steinach bauen sie ein Einfamilienhaus mit Garage.

Finden Sie Ihren Baupartner in **Baden-Württemberg**

- **Aldinger Wohnbau GmbH**
(Landkreis Pforzheim)
75305 Neuenbürg-Dennach, Hauptstr. 45,
www.alddinger-wohnbau.de, Tel: 07082/8236
- **Beck Wohnbau GmbH** (Hohenlohekreis)
74238 Krautheim, Austraße 2,
www.beckwohnbau.de, Tel: 06294/4274410
- **Bolsinger Bau GmbH** (Ostalbkreis)
73491 Neuler-Leinenfirst, Hohenberger Straße 16,
www.bolsinger-bau.de, Tel: 07963/476
- **Brand Wohnbau**
(Landkreis Emmendingen)
79336 Herbolzheim, Hasenacker 1,
www.brand-wohnbau.de, Tel: 07643/932808
- **Brugger & Schön Wohnbau GmbH** (Bodenseekreis)
88069 Tettnang, Wiesertsweiler 30,
www.brugger-schoen.de, Tel: 07542/93050
- **Hans Eberhardt GmbH Wohnbau**
(Landkreis Ulm/Alb-Donau)
89081 Ulm-Ermingen, Ortsstraße 60,
www.bau-eberhardt.de, Tel: 07304/920300
- **Euperle Wohnbau GmbH** (Landkreis Ravensburg)
88267 Vogt, Ziegelstr. 60,
www.euperle.de, Tel: 07529/912301
- **Immobilien Gaiser** (Landkreis Lörrach)
79540 Lörrach, Basler Straße 83,
www.immobiliengaiser.de, Tel: 07621/1625590
- **Grossmann Wohnbau GmbH** (Landkreis Calw)
72213 Altensteig, Zeppelinstr. 18,
www.grossmannbau.de, Tel: 07453/9385930
- **Hägele Bau GmbH Abt. Wohnbau**
(Landkreis Biberach)
88525 Dürmentingen, Bussenstr. 54,
www.bauunternehmen-haegel.de, Tel: 07371/961305
- **G. Härer Hoch- und Tiefbau GmbH**
(Rems-Murr-Kreis)
73655 Plüderhausen, Rehhaldenstraße 23,
www.haerer-gmbh.de, Tel: 07181/81636
- **HEFA Holz- & Massivhaus GmbH**
(Zollernalbkreis)
72414 Höfendorf, Rangendinger Straße 16,
www.hefa.info, Tel: 07478/930124
- **Heinichen Bau GmbH & Co KG**
(Schwarzwald-Baar-Kreis)
78054 Villingen-Schwenningen,
Dickenhardt 4-6,
www.heinichenbau.de,
Tel: 07720/85230
- **Kronewitter Bau GmbH**
(Landkreis Esslingen)
72622 Nürtingen, Röntgenweg 5,
www.kronewitter-bau.de, Tel: 07022/32183
- **Müller Massivhaus GmbH**
(Landkreis Tuttlingen)
78573 Wurmilingen, Kreutzerstr. 7,
www.muellermassivhaus.de,
Tel: 07461/96651-0
- **Schwarz Bau Bauunternehmen**
(Landkreis Offenburg)
77736 Zell am Harmersbach,
Hauptstraße 142a,
www.schwarz-bauunternehmen.de,
Tel: 07835/3054
- **Steinhauser Wohnbau GmbH**
(Landkreis Freiburg)
79199 Kirchzarten, Ottenstraße 6b,
www.steinhauser-bau.de,
Tel: 07661/93500



Die Bauherren Daniela Derr und Steffen Hühnlein bei der Grundsteinlegung zu ihrem Einfamilienhaus, das derzeit im Ortsteil Schwarzhof der Gemeinde Mainleus entsteht.



HH Wohnbau

(Landkreis Kulmbach)



Yvonne und Chris Spehr legten Ende Juni 2018 den symbolischen Grundstein für das Bauvorhaben ihres Einfamilienhauses in Mainleus.



Nur knapp drei Wochen nach der Grundsteinlegung konnten die Spehrs bei weißblauem Himmel das Richtfest feiern.



Ende Juli 2018 war es soweit: Sabrina Berle und Roman Steger setzten den Spatenstich zum Bau ihres Einfamilienhauses in Teublitz. Der Geschäftsführer der Bauunternehmung Blöth, Michael Blöth (l.) freut sich mit den Bauherren.

Dürrwanger

(Landkreis Donau-Ries)



Am 10. Juli 2018 hat Familie Meier den Vertrag zum Bau ihres Einfamilienhauses unterschrieben. Das zweigeschossige Eigenheim entsteht in Nördlingen im Ortsteil Großelfingen.

M. Blöth Bauunternehmung

(Landkreis Schwandorf)



Kröckel Bau

(Landkreis Coburg)



In Rossach lässt man sich auch vom schlechtem Wetter die gute Laune bei der offiziellen Grundsteinlegung für den Bau des Eigenheims nicht verderben. Mit Unterstützung von Geschäftsführer Klaus und Christine Kröckel sowie deren Handwerker mauerten die Bauherren mit ihren Töchtern gut beschirmt die mit Zeitdokumenten bestückte Metallrolle in einer Fensternische eigenhändig ein.



Im Zentrum von Sonnefeld konnten sich Nina und Dario Olivotti mit ihren Kindern den Traum von den eigenen vier Wänden verwirklichen. Pascal Kröckel (L.) von Kröckel Bau feierte zusammen mit den Bauherren das Richtfest.

Dieter Brechtelsbauer Bauunternehmung

(Landkreis Fürth)



Richtfest bei den Bauvorhaben der Familien Nerreter, Seeliger und Ullmann in Treuchtlingen-Wettelsheim. Anfang August 2018, zusammen mit den beteiligten Handwerkern, feiert man...



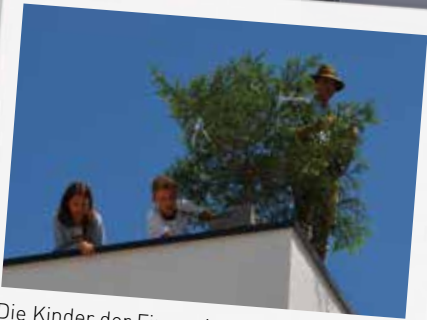
...mit einem Richtspruch das erfolgreiche Aufstellen des Dachstuhls bei strahlendem Sonnenschein und weiß-blauem Himmel.

Familie, Freunde und Nachbarn feierten mit den Baufamilien beim gemeinsamen Richtfest: Familie Nerreter baut ein Einfamilienhaus mit zwei Geschossen. Die Familien Seeliger und Ullmann haben ein dreigeschossiges Haus, in das beide Familien in naher Zukunft einziehen werden. Beide Häuser sind unterkellert und haben eine gemeinsame Tiefgarage.



Maier Wohnbau

(Landkreis Bad Tölz-Wolfratshausen)



Die Kinder der Firmeninhaber von Geowell nahmen hoch auf dem Dach ebenfalls am Richtfest teil.

Gute Geschäfte! Ende Juli 2018 ist die Firma Geowell, Spezialist für Erdwärmepumpenbohrungen, vom oberbayerischen Bichl in die neuen Firmenräume ins nur wenige Kilometer entfernte Penzberg gezogen. Das Gebäude wurde von OPTA Baupartner Maier Wohnbau gebaut.



Familie Pagenhardt freut sich mit Geschäftsführer Hans Maier beim Spatenstich über den Baustart ihres Einfamilienhauses ohne Keller in Iffeldorf.



Gut gelaunt geht's jetzt los: Familie Radulescu Mitte Juni 2018 beim Spatenstich zum Bau ihres Einfamilienhauses mit Garage in Buchenhain.

Ritzer Hausbau

(Landkreis Starnberg)



Beim Bau dieses Doppelhauses in Weßling/Hochstadt wurde im Juli mit dem Erdaushub begonnen, nun ist der Keller fertig gestellt und bis Ende September sollte der Rohbau mit Dachstuhl stehen. Das Doppelhaus wird Zuhause für zwei Generationen: In die Osthälfte ziehen die Eltern, in die Westhälfte der Sohn ein, so können alle voneinander profitieren, haben aber ihren eigenen Wohnbereich.



Nachdem die schönen Holz-Alufenster mit aufgesetzten Sprossen eingebaut und auch der Innen- und Außenputz inklusive Fassadenanstrich schon fertig gestellt ist, können sich die Bauherren jetzt ein genaues Bild ihres zukünftigen Heimes in Malching machen.



Hausbesichtigung mit Freunden, Verwandten und Nachbarn bei Familie Mergner-Stojko im Rahmen der Schlüsselübergabe nach Baufertigstellung Ende Juli 2018.

Thumann Wohnbau

(Landkreis Neumarkt i.d. Oberpfalz)

Finden Sie Ihren Baupartner in Bayern



Familie Mergner-Stojko mit Sohn Janik erhielten den Schlüssel zu ihrem Einfamilienhaus mit über 260 Quadratmetern Wohnfläche in Ammerthal. Die Energieversorgung erfolgt über eine Pelletsheizung.

- **Ottmar Barthel Bauunternehmen GmbH**
(Landkreis Kitzingen)
97337 Dettelbach, Geiersbergweg 4,
www.barthel-bau.de, Tel: 09324/99793
- **Berres Bau GmbH** (Landkreis Miltenberg)
63937 Weilbach/Weckbach, Am Weinberg 38,
www.berres-bau.de, Tel: 09373/522
- **M. Blöth Bauunternehmung GmbH**
(Landkreis Schwandorf)
93158 Teublitz, Im Gewerbepark 6,
www.bloeth.de, Tel: 09471/90991
- **Thomas Bradl Bau GmbH**
(Landkreis Aichach-Friedberg)
86316 Friedberg, Hochgrasweg 50,
www.bradlbau.de, Tel: 0821/2629800
- **Danhauser Wohnbau GmbH**
(Landkreis Amberg-Weizsach)
92278 Illschwang, Gehrsricht 19, Tel: 09666/449
- **Dettbarn & Nagler Wohnbau GmbH**
(Landkreis Neustadt a. d. Aisch-Bad Windsheim)
97215 Uffenheim, Ulsenheimer Straße 26,
Tel: 09842/936494
- **Dieter Brechtelsbauer Bauunternehmung**
(Landkreis Fürth)
90613 Großhabersdorf, Fronbergweg 23,
www.brechtelsbauer-bau.de, Tel: 09105/9116
- **Dürrwanger GmbH & Co. KG** (Landkreis Donau-Ries)
86733 Alerheim, Pfliegweg 18,
www.baugeschaefst-duerrwanger.de, Tel: 09085/473
- **Grabmeier Wohnbau GmbH**
(Kreis Dingolfing/Landshut)
84130 Dingolfing/Höfen, Hauptstr. 2,
www.grabmeier-wohnbau.de, Tel: 08731/2971
- **Heining-Bau GmbH** (Landkreis Tirschenreuth)
95506 Kastl, von-Lindenfels-Straße 6,
www.heining-bau.de, Tel: 09642/1369
- **HH Wohnbau GmbH** (Landkreis Kulmbach)
95336 Mainleus, Industriestraße 17,
www.herrmann-bau.de, Tel: 09229/7799
- **Hans Humpenöder GmbH**
(Landkreis Schweinfurt)
91126 Schwabach, Dr.-Hass-Straße 24,
Tel: 09122/1509129
- **Hans Kotz GmbH**
(Landkreis Weilheim-Schongau)
86956 Schongau, Kirchenstr. 29,
www.hanskotzgmbh.de, Tel: 08861/7779
- **Kröckel Bau GmbH & Co. KG**
(Landkreis Coburg)
96242 Sonnefeld, Allee 10,
www.kroeckel-bau.de, Tel: 09562/6622
- **Maier Wohnbau GmbH**
(Landkreis Bad Tölz-Wolfratshausen)
82547 Eurasburg, Am Gasteig 1,
www.maierwohnbau.de, Tel: 08179/93256
- **Gebr. Nicklaus GmbH**
(Landkreis Schweinfurt)
97453 Schonungen, Hauptstraße 2,
Tel: 09727/257
- **Sebastian Pauker Bauunternehmen GmbH**
(Landkreis Rosenheim)
83549 Alteiselfing, Unterdorfstr. 7,
www.pauker-bau-gmbh.de, Tel: 08071/920600
- **Pravida Bau GmbH**
(Landkreis Neustadt a. d. Waldnaab/Weiden)
92690 Pressath, Bahnhofstraße 76 a,
www.pravida.de, Tel: 09644/92 17-0
- **Ritzer Hausbau GmbH** modernes Wohnen
(Landkreis Starnberg)
82266 Inning, Brucker Straße 20,
www.ritzerhausbau.de, Tel: 08143/444740
- **Schiffmann Wohnbau GmbH & Co. KG**
(Landkreis Würzburg)
97285 Tauberrettersheim, Hofriederstr. 17,
www.schiffmann-bau.de, Tel: 09338/257
- **Josef Schöner** (Landkreis Unterallgäu)
86879 Wiedergeltingen, Bahnhofstraße 6,
www.schoener-bauen.com, Tel: 08241/96840
- **Thumann Wohnbau GmbH**
(Landkreis Neumarkt i. d. Oberpfalz)
92367 Pilsach, Niederhofen 5,
www.thumann-wohnbau.de, Tel: 09186/9094319
- **Weinkötz Bau GmbH & Co. KG**
(Landkreis Dillingen an der Donau)
89426 Wittislingen, Zöschlingsweiler Str. 28
www.weinkoetz-bau.de, Tel: 09076/918224



Mundt Massivbau

(Rheinisch-Bergischer-Kreis /
Nordrhein-Westfalen)



OPTA Baupartner Werner Mundt (r.) bei der Schlüsselübergabe an Familie Nicole Chavet und Thilo Schröer-Chavet aus Overath. Anfang Juni 2018 sind die jungen Bauherren in ihr Traumhaus eingezogen.



Von der großzügigen, teilweise überdachten Terrasse mit Holzdielenboden und sogar vom Wohn-/Esszimmer aus können die Bauherren den wundervollen Talblick von ihrem Haus aus hinunter nach Overath genießen. Anfang September 2017 konnte mit dem Bau begonnen werden und im Sommer 2018 sind bereits die Umzugskartons ausgepackt worden.



Ein modernes Einfamilienhaus mit Flachdach baut Mundt Massivbau nach dem Entwurf des Bauherren in Bergisch Gladbach.



Viel Spaß hatten Phillip Halatschev und Regina Groth mit Tochter Antonia beim Spatenstich.

Hausbau Bernd Greupner

(Kreis Viersen / Nordrhein-Westfalen)



Spatenstich für das Bauvorhaben der K&M Immobilien GmbH. Die Inhaber realisieren in Mühlheim ein Mehrfamilienhaus auf über 350 Quadratmeter Grundfläche.



Ein Einfamilienhaus mit 200 Quadratmetern Wohnfläche bauen Patricia und Tim Scherer in Netphen mit dem Bauunternehmen Lothar Bub. Das individuell geplante dreigeschossige Haus wird durch eine Luft/Wasser-Wärmepumpe mit Energie versorgt. Im Dachgeschoss hat das Haus ein Bimsmauerwerk mit Mineralwolldämmung. Zum Richtfest kamen auch viele Nachbarn und Freunde der Baufamilie. Derzeit läuft der Innenausbau.



Geschäftsführer Dirk-Ferdinand Bub und Bauleiter Jörg Gerdes überreichen der Baufamilie zum Richtfest Brot und Salz.

Lothar Bub Bauunternehmen

(Kreis Siegen-Wittgenstein / Nordrhein-Westfalen)

Milse Bau

(Bielefeld/Kreis Herford/Nordrhein-Westfalen)



OPTA Baupartner Milse Bau aus Bielefeld war beim Sommerturnier 2018 des Reit- und Fahrvereins Brake mit einem eigenen Infostand vertreten. Beliebt war das Schubkarrenrennen.



Für die Kleinen war natürlich der Bagger eine Sensation. Die Eltern konnten sich über schlüsselfertige Traumhäuser zum Festpreis informieren.

Büro für Planung und Bauleitung Pätzold

(Kreis Mainz / Rheinland-Pfalz)



Beate Pätzold hielt zum ersten Mal den Richtspruch beim Richtfest in Ginsheim.



Viele Besucher nahmen die Gelegenheit zum Anlass, den Rohbau dieses klassischen Einfamilienhauses zu besichtigen.



In Schwarzenberg plant OPTA Baupartner Guist ein dreigeschossiges Hanghaus im mediterranen Stil. Die Bauarbeiten haben bereits begonnen.



Inzwischen wurde in Schwarzenberg bereits das Richtfest gefeiert. Zahlreiche Besucher feierten mit den Bauherren.



Dabei wird die Hanglage des Baugrundstücks optimal ausgenutzt. Insgesamt haben die Bauherren künftig 170 Quadratmeter Wohnfläche.

Bauservice Christian Guist

(Erzgebirgskreis / Sachsen)



Ein Einfamilienhaus mit 150 Quadratmetern Wohnfläche baut Familie Büddicker mit OPTA Baupartner Guist in Crottendorf.

Finden Sie Ihren Baupartner in **Hessen, Rheinland-Pfalz, Nordrhein-Westfalen, Sachsen** und im **Saarland**

- **Murano GmbH** (Bochum/Essen)
44789 Bochum, Hermannshöhe 52,
www.muranogmbh.com, Tel: 023457/97896-0
- **Lothar Bub GmbH & Co. KG Bauunternehmen**
(Kreis Siegen-Wittgenstein)
57223 Kreuztal, Zur Brüche 1,
www.lbub.de, Tel: 02732/5911-0
- **Rudolf Fischer Baugeschäft GmbH**
(Landkreis Alzey-Worms)
67549 Worms, Tafelgasse 8,
www.fischer-bau-worms.de, Tel: 06241/77318
- **Hausbau Bernd Greupner** (Kreis Viersen)
41372 Niederkrüchten, Steinkenrath 13,
Tel: 02163/4997201, www.hausbaugreupner.de
- **Groß Immobilien GmbH**
(Landkreis Bad Dürkheim)
67149 Meckenheim, Eichengasse 27a,
www.gross-am-bau.de, Tel: 06326/700695
- **Bauservice Christian Guist** (Erzgebirgskreis)
09474 Crottendorf, Hauptstraße 119,
www.bauservice-guist.de, Tel: 03733/6799540
- **Lukas Janus Bauunternehmung**
(Landkreis St. Wendel)
66606 St. Wendel, Frohnhof-Str. 23a,
www.janus-bau.de, Tel: 0176/64397131
- **Krause Massivhaus**
(Landkreis Waldeck-Frankenberg)
35110 Frankenu, Hofwiesenweg 1,
www.krause-massivhaus.de,
Tel: 06455/759069
- **Bauunternehmen Levermann GmbH**
(Kreis Minden-Lübbecke)
32361 Preußisch Oldendorf, Am Alten Markt 22,
www.bauunternehmen-levermann.de,
Tel: 05742/920430
- **Milse Bau GmbH**
(Bielefeld/Kreis Herford)
33729 Bielefeld, Stedefreunder Straße 153,
www.milse-bau.de,
Tel: 0521/762302
- **Mundt Massivbau GmbH**
(Rheinisch-Bergischer Kreis)
51429 Bergisch Gladbach, Forststraße 11a,
www.mundt-massivbau.de, Tel: 02204/9765333
- **Büro für Planung und Bauleitung Pätzold**
(Landkreis Mainz)
55268 Nieder-Olm, Am Hahnenbusch 19a,
www.paetzold-baut.de, Tel: 06136/920510
- **Klaus Ries Bauunternehmung**
(Rhein-Lahn-Kreis)
65558 Eppendorf, Bergstr. 3, Tel: 06485/1275
- **Philip Weisenburger Massivhaus GmbH**
(Landkreis Garmersheim)
76744 Wörth-Maximiliansau, Cany-Barville-Straße 4,
www.w-mh.de, Tel: 07271/9891230
- **Wohnbau Zumkehr**
(Landkreis Görlitz)
02923 Kodersdorf, Mückenhainer Straße 8,
www.baubetrieb-zumkehr.de,
Tel: 035825/60256



Mitmachen und gewinnen!



Fotos: Frechverlag, Stuttgart

Vögel sind beliebte Gäste im Garten. Damit man an diesen Gartenbewohnern das ganze Jahr Freude hat, finden sich in dem Buch „Vögel füttern – Dekorative Futterstellen durchs ganze Jahr“ von Gudrun Schmitt viele Inspirationen, um selbst besondere Futterstellen und Vogelhäuschen zu bauen. Natürliche und reduzierte Farben sorgen

dafür, dass sich die Modelle in Ihren Garten harmonisch einfügen und die Tiere gerne zum Füttern kommen. Dabei wurde darauf Wert gelegt, dass es sich um eine artgerechte Fütterung handelt. Frechverlag Stuttgart, Artikel Nr.: 7688, ISBN-13: 9783772476884, Erscheinungstag: 2016-08-10, Seiten: 64, 12,99 Euro

IN WELCHEM BUNDESLAND SIND DIE MEISTEN OPTA BAUPARTNER?

B

Schicken Sie das Lösungswort per Mail an opta@vabene.biz oder per Post an: va bene publishing GmbH, OPTA Massivhaus, Linprunstraße 23a, 80335 München. Einsendeschluss ist der 1. Dezember 2018. Mitarbeiter der OPTA Massivhaus-Gruppe und deren Angehörige sind zur Teilnahme nicht berechtigt. Der Rechtsweg ist ausgeschlossen.

Vorschau



Serie: Baumaterialien, Teil 3

Massivhäuser können aus verschiedenen Materialien erstellt werden – vom Ziegel über Porenbeton und Kalksandstein bis zu Bausteinen aus einem Materialmix. In der nächsten Ausgabe stellen wir verschiedene Baustoffe und ihre Eigenschaften vor.

Termine



Foto: JLGutierrez - iStockphoto.com

Hausbesichtigungen, Fachmessen für Bauherren, Feste – wann immer die OPTA Baupartner zu aktuellen Terminen einladen, finden Sie diese auf der Website von OPTA Massivhaus in der Rubrik „Termine“.

www.optamassivhaus.de

Baupartnersuche

Hat „Lust aufBauen“ Ihnen „Lust aufs Bauen“ gemacht? Einen Baupartner von OPTA Massivhaus finden Sie auch in Ihrer Nähe. Die aktuelle Liste unserer Partner inklusive Kontaktdaten steht im Heft jeweils am Ende der Familienalben sowie auf unserer Website in der Rubrik „Unsere Standorte“. www.optamassivhaus.de

IMPRESSUM

Eine Publikation der TOP Marketing GmbH
Candidplatz 13/IV,
81543 München
für die
OPTA Massivhaus-Gruppe

V. i. S. d. P.:

Dirk-Ferdinand Bub
Zur Brüche 1
57223 Kreuztal

Chefredakteur:

Antonio De Mitri

Redaktion:

Günter Maria Bregulla Ltg.
Dominik Krautschun,
Melanie Thalheim

Art-Direction und Layout:

Jörg Bauerkämper
Hintergrundgrafiken:
picsfive – fotolia.com
seen – fotolia.com
djama – fotolia.com

Anzeigen:

Andrea Bäuml

Verlag:

va bene publishing GmbH
Linprunstraße 23a
D-80335 München
Tel. 089/8099 112-22
PC-Fax 089/8099 112-29
E-Mail opta@vabene.biz
www.vabene.biz

Druck:

Bavaria Druck GmbH
Joseph-Dollinger-Bogen 5
80807 München



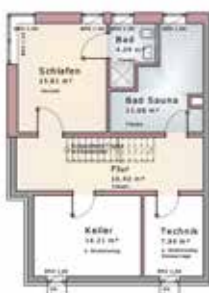
Dachgeschoss



Erdgeschoss



Kellergeschoss



Ein Kopf-an-Kopf-Rennen lieferten sich zwei Häuser bei der Wahl zum Haus des Herbstes. Mit nur einer Stimme Mehrheit gewann diese Doppelhaushälfte, die von Steinhauser Wohnbau im Ortskern von Sölden gebaut wurde. Das mit Fußbodenheizung ausgestattete Eigenheim hat 139 qm Wohnfläche und besticht nicht nur durch seine moderne Optik, sondern auch durch die großzügige Raumgestaltung. Von einer Galerie im Dachgeschoss, in dem das Schlafzimmer und ein großes Bad untergebracht sind, bietet sich ein schöner Blick auf den großen Wohn-/Essbereich im Erdgeschoss. Der Keller ist mit einem weiteren Schlafrum sowie einem Bad mit Sauna ausgestattet.

Dachgeschoss

Schlafen	17,15 m²
Bad	15,45 m²
Galerie	23,07 m²

Erdgeschoss

Wohnen	22,41 m²
Essen	22,92 m²
Kochen	6,02 m²
Flur	8,06 m²
Windfang	4,57 m²
Garderobe	3,38 m²
WC	3,56 m²

Kellergeschoss

Schlafen	15,81 m²
Bad	4,09 m²
Bad/Sauna	11,68 m²
Flur	16,42 m²
Keller	14,21 m²
Technik	7,84 m²

Diese Ausgabe *Lust aufBauen* wurde Ihnen überreicht von: